

# ข้อมูลเชิงสถิติการให้บริการ สำนักงานเขตพื้นที่การศึกษาประถมศึกษาพะเยา

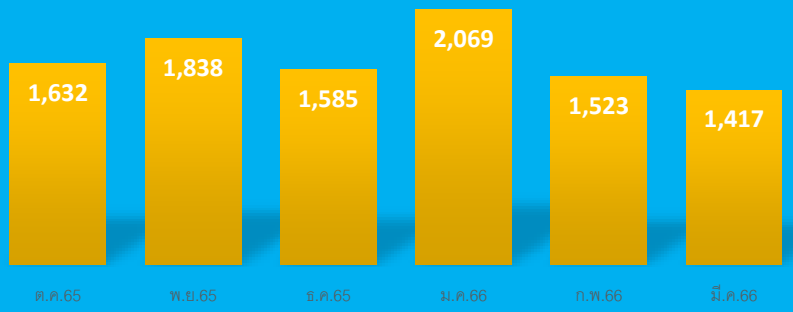


**ข้อมูลสถิติการให้บริการ**  
**สำนักงานเขตพื้นที่การศึกษาประถมศึกษาพระนครศรีอยุธยา**

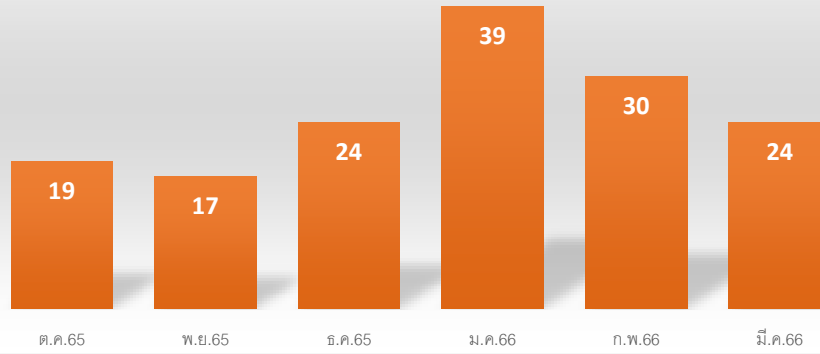
งานบริการ	2565			2566		
	ต.ค.	พ.ย.	ธ.ค.	ม.ค.	ก.พ.	มี.ค.
<b>กลุ่มอำนาจการ</b>						
1. การรับ-ส่งหนังสือราชการ	1,632	1,838	1,585	2,069	1,523	1,417
2. การขอใช้ห้องประชุม	19	17	24	39	30	24
3. การขอใช้รถยนต์ราชการ	31	49	45	26	59	33
<b>กลุ่มบริหารงานการเงินและสินทรัพย์</b>						
4. การขอรับสลิปเงินเดือน	32	34	22	30	25	27
6. การขอรับเงินบำเหน็จตกทอด	2	1	1	1	1	1
7. การขอรับเงินบำเหน็จดำรงชีพ	9	11	6	5	6	7
8. การขอบำเหน็จค่าประกัน	4	2	2	0	0	0
9. การรับรองการกู้เงิน	5	5	10	7	8	5
10. อื่น ๆ	8	3	3	31	55	69
<b>กลุ่มบริหารงานบุคคล</b>						
8. การขอมีบัตรประจำตัวเจ้าหน้าที่ของรัฐ	9	8	3	9	8	6
9. การขอคัดสำเนาทะเบียนประวัติ ก.พ.7	30	39	31	37	40	23
<b>กลุ่มส่งเสริมการจัดการศึกษา</b>						
10. การจัดทำหนังสือขอซื้อแบบพิมพ์	1	3	1	5	5	4
11. การขออนุญาตจัดการศึกษาขั้นพื้นฐานโดยครอบครัว	-	-	2	-	-	-
<b>หน่วยตรวจสอบภายใน</b>						
1. บริการให้คำปรึกษาผ่านคลินิก "บริการให้ คำปรึกษา" - ด้านการบริหารงบประมาณและด้านการเงินการบัญชี - ด้านการจัดซื้อจัดจ้างและการบริหารทรัพย์สิน - ด้านการตรวจสอบภายในแก่ผู้เข้ารับการฝึกปฏิบัติวิชาชีพ ผู้บริการการศึกษา - ด้านการบันทึกข้อมูลในระบบบัญชีการศึกษาขั้นพื้นฐาน	1	3	3	1	5	3

งานบริการ	2565			2566		
	ต.ค.	พ.ย.	ธ.ค.	ม.ค.	ก.พ.	มี.ค.
2. บริการให้คำปรึกษาแก่โรงเรียนในสังกัด ผ่านทางโทรศัพท์ แอปพลิเคชันไลน์ และให้คำปรึกษาระหว่างการปฏิบัติงาน ตรวจสอบ ณ หน่วยรับตรวจ (โรง) - ด้านการเงิน การบัญชี/ด้านการจัดซื้อจัดจ้าง และการบริหารพัสดุภาครัฐ พ.ศ. 2560 - การดำเนินงานโครงการอาหารกลางวัน		6	5	3	3	3
<b>รวม</b>	<b>1,783</b>	<b>2,019</b>	<b>1,743</b>	<b>2,263</b>	<b>3,533</b>	<b>1,622</b>

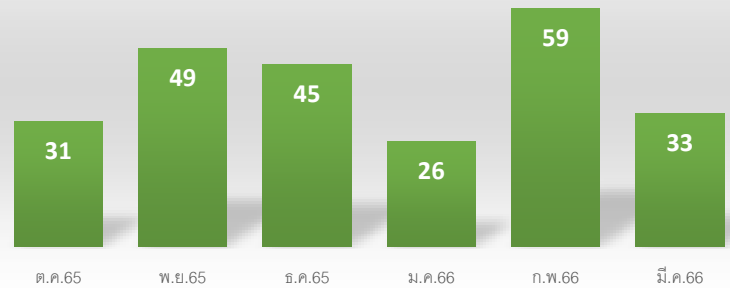
### สถิติการรับ-ส่งหนังสือราชการ



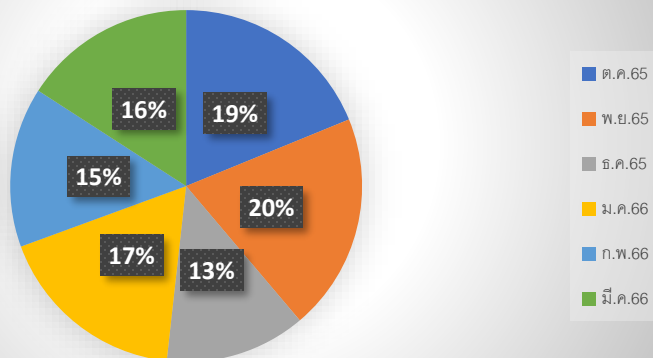
### สถิติการขอใช้ห้องประชุม



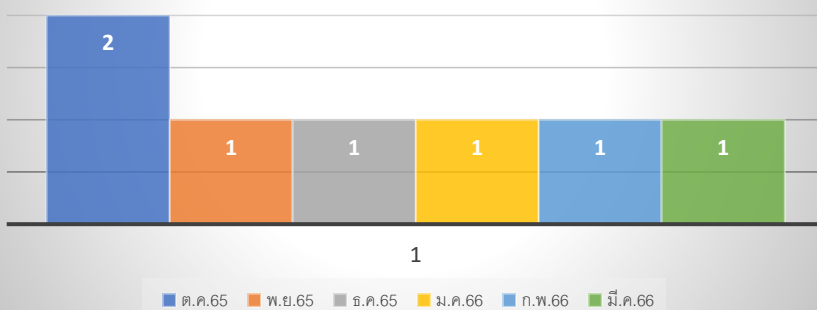
### สถิติการขอใช้รถยนต์ส่วนบุคคล



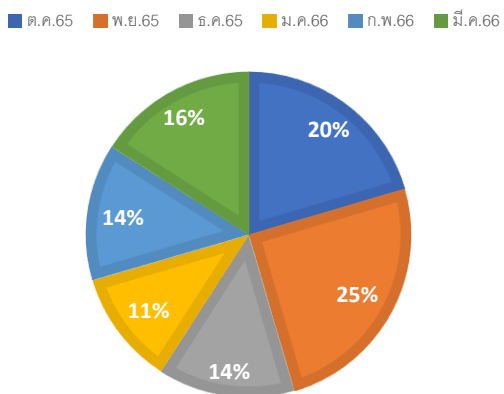
### สถิติการขอรับสลิปเงินเดือน



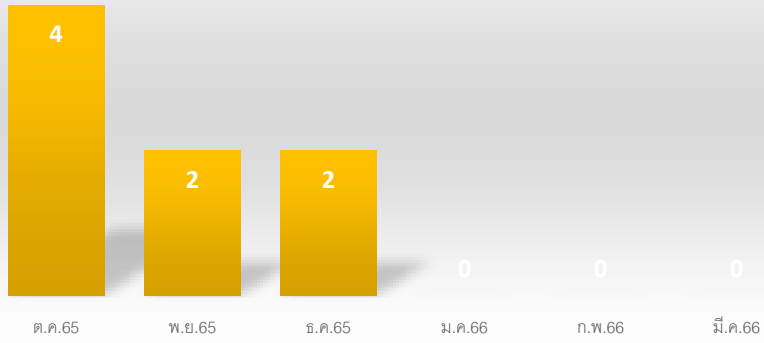
### สถิติการขอรับเงินบำเหน็จตกทอด



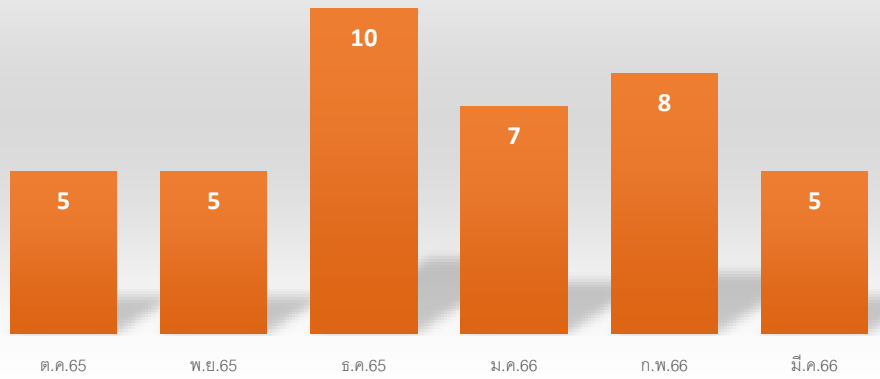
### สถิติการขอรับบำเหน็จดำรงชีพ



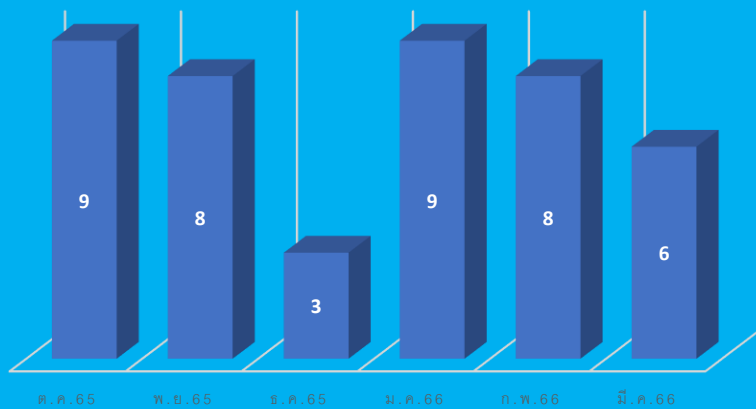
### สถิติการขอบำเหน็จค่าประกัน



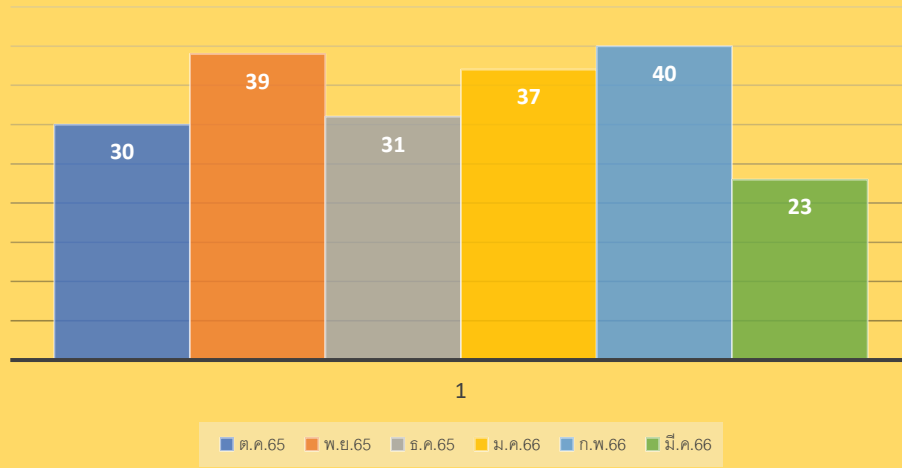
### สถิติการรับรองการกู้เงิน



### สถิติการขอมีบัตรประจำตัวเจ้าหน้าที่ของรัฐ



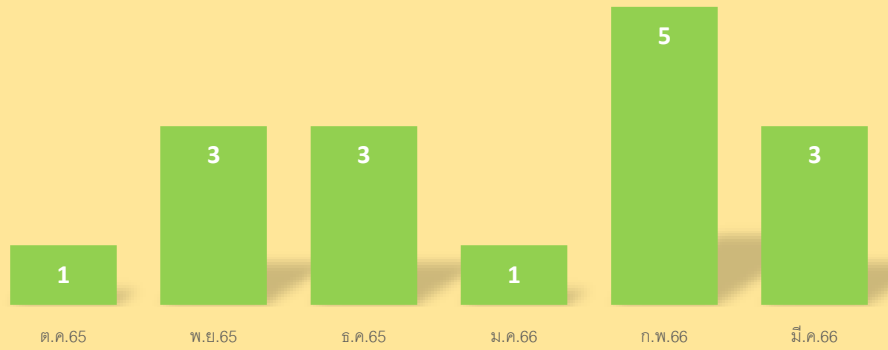
### สถิติการขอคัดสำเนาทะเบียนประวัติ ก.พ.7



### สถิติการจัดทำหนังสือขอซื้อแบบพิมพ์



สถิติบริการให้คำปรึกษาผ่านคลินิก  
หน่วยตรวจสอบภายใน



สถิติการให้บริการผ่านแอปพลิเคชัน  
หน่วยตรวจสอบภายใน

