



## รายงานการกำกับติดตาม

การใช้จ่ายงบประมาณประจำปีงบประมาณ พ.ศ. 2565



กลุ่มบริหารงานการเงินและสินทรัพย์

สำนักงานเขตพื้นที่การศึกษาประถมศึกษาระนอง

สำนักงานคณะกรรมการการศึกษาขั้นพื้นฐาน

## คำนำ

รายงานการกำกับติดตามการใช้จ่ายงบประมาณประจำปีงบประมาณ พ.ศ. 2565 ของสำนักงานเขตพื้นที่การศึกษาประถมศึกษาประจวบคีรีขันธ์ ได้จัดทำขึ้นเพื่อแสดงความก้าวหน้าในการดำเนินงานตามแผนการใช้จ่ายงบประมาณประจำปีงบประมาณ พ.ศ. 2565 โดยจัดทำเป็นรายไตรมาส เพื่อเป็นข้อมูลให้ผู้ที่เกี่ยวข้องได้ทราบผลการใช้จ่ายเงินตามโครงการที่รับผิดชอบของแต่ละกลุ่มงาน และทราบผลการใช้จ่ายเงินในภาพรวมของสำนักงานเขตพื้นที่การศึกษาประถมศึกษาประจวบคีรีขันธ์ อีกทั้งเป็นเครื่องมือของผู้บริหารในการกำกับติดตาม เร่งรัดให้มีการใช้จ่ายเงินให้เป็นไปตามเป้าหมายการใช้จ่ายงบประมาณปีงบประมาณ 2565 ตามมาตรการการคลังด้านการใช้จ่ายภาครัฐ ที่สำนักงานคณะกรรมการการศึกษาขั้นพื้นฐาน และมติคณะรัฐมนตรีกำหนด

กลุ่มบริหารงานการเงินและสินทรัพย์  
สำนักงานเขตพื้นที่การศึกษาประถมศึกษาประจวบคีรีขันธ์

## สารบัญ

	หน้า
เป้าหมายการใช้จ่ายงบประมาณประจำปีงบประมาณ พ.ศ. 2565	1
รายงานการกำกับติดตาม ไตรมาสที่ 1	2
แผนภูมิเปรียบเทียบเป้าหมายการเบิกจ่ายกับผลการเบิกจ่าย ไตรมาสที่ 1	3
รายงานการกำกับติดตาม ไตรมาสที่ 2	4
แผนภูมิเปรียบเทียบเป้าหมายการเบิกจ่ายกับผลการเบิกจ่าย ไตรมาสที่ 2	5
รายงานการกำกับติดตาม ไตรมาสที่ 3	6
แผนภูมิเปรียบเทียบเป้าหมายการเบิกจ่ายกับผลการเบิกจ่าย ไตรมาสที่ 3	7

## เป้าหมายการใช้จ่ายงบประมาณประจำปีงบประมาณ พ.ศ. 2565

เพื่อให้หน่วยรับงบประมาณใช้เป็นแนวทางในการเร่งรัดการเบิกจ่ายงบประมาณและการใช้จ่ายภาครัฐ ซึ่งจะช่วยสนับสนุนการฟื้นตัวของเศรษฐกิจไทยหลังสถานการณ์การแพร่ระบาดของ COVID-19 คณะรัฐมนตรีได้กำหนดมาตรการเร่งรัดการเบิกจ่ายงบประมาณและการใช้จ่ายภาครัฐ ประจำปีงบประมาณ พ.ศ. 2565 โดยเป้าหมายการเบิกจ่ายงบประมาณรายจ่ายภาพรวมไม่น้อยกว่า ร้อยละ 93.00 การเบิกจ่ายงบประมาณรายจ่ายประจำไม่น้อยกว่า ร้อยละ 98.00 การเบิกจ่ายงบประมาณรายจ่ายงบลงทุนไม่น้อยกว่า ร้อยละ 75.00 และการใช้จ่ายงบประมาณรายจ่ายภาพรวม รายจ่ายประจำ และรายจ่ายลงทุน ร้อยละ 100.00 โดยจำแนกเป้าหมายเป็นรายไตรมาส ดังนี้

### 1 ตารางจำแนกเป้าหมายการเบิกจ่ายงบประมาณรายไตรมาส ประจำปีงบประมาณ พ.ศ. 2565

รายการ	รวม		ไตรมาส 1		ไตรมาส 2		ไตรมาส 3		ไตรมาส 4	
	เบิกจ่าย	ใช้จ่าย	เบิกจ่าย	ใช้จ่าย	เบิกจ่าย	ใช้จ่าย	เบิกจ่าย	ใช้จ่าย	เบิกจ่าย	ใช้จ่าย
รายจ่ายภาพรวม	93%	100%	30%	34.08%	51%	56.24%	72%	81.74%	93%	100%
รายจ่ายประจำ	98%	100%	34%	35.33%	57%	55.78%	79%	81.76%	98%	100%
รายจ่ายลงทุน	75%	100%	13%	28.96%	29%	58.15%	46%	81.65%	75%	100%

### 2 เป้าหมายการเบิกจ่าย

	ไตรมาส 1	ไตรมาส 2	ไตรมาส 3	ไตรมาส 4
รายจ่ายภาพรวม	30%	51%	72%	93%
รายจ่ายประจำ	34%	57%	79%	98%
รายจ่ายลงทุน	13%	29%	46%	75%

### 3 เป้าหมายการใช้จ่าย

	ไตรมาส 1	ไตรมาส 2	ไตรมาส 3	ไตรมาส 4
รายจ่ายภาพรวม	34.08%	56.24%	81.74%	100%
รายจ่ายประจำ	35.33%	55.78%	81.76%	100%
รายจ่ายลงทุน	28.96%	58.15%	81.65%	100%

## รายงานการกำกับติดตาม ไตรมาสที่ 1

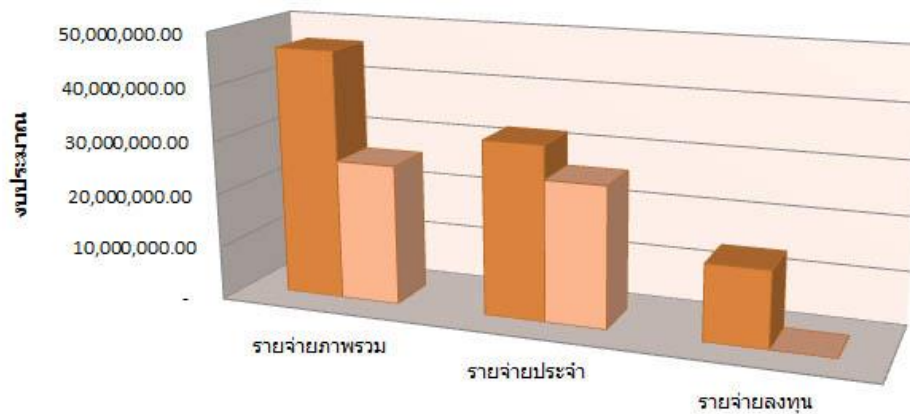
บัดนี้ได้สรุปผลการเบิกจ่ายงบประมาณของ สพป.ระนอง ณ วันสิ้นไตรมาสที่ 1/2565 ซึ่งงบประมาณรายจ่ายภาพรวม รายจ่ายประจำ และรายจ่ายลงทุน เบิกจ่ายได้ตามรายละเอียดดังนี้

รายการ	งบที่ได้รับจัดสรร	เบิกจ่าย	ร้อยละ	เป้าหมาย ไตรมาสที่ 1
รายจ่ายภาพรวม	46,404,402.00	26,071,561.83	56.18	30
รายจ่ายประจำ	32,285,402.00	26,071,561.83	80.75	34
รายจ่ายลงทุน	14,119,000.00	0	0	13

รายการ	งบที่ได้รับจัดสรร	ใช้จ่าย	ร้อยละ	เป้าหมาย ไตรมาสที่ 1
รายจ่ายภาพรวม	46,404,402.00	27,338,061.83	58.91	34.08
รายจ่ายประจำ	32,285,402.00	26,071,561.83	80.75	35.33
รายจ่ายลงทุน	14,119,000.00	1,266,500.00	8.97	28.96

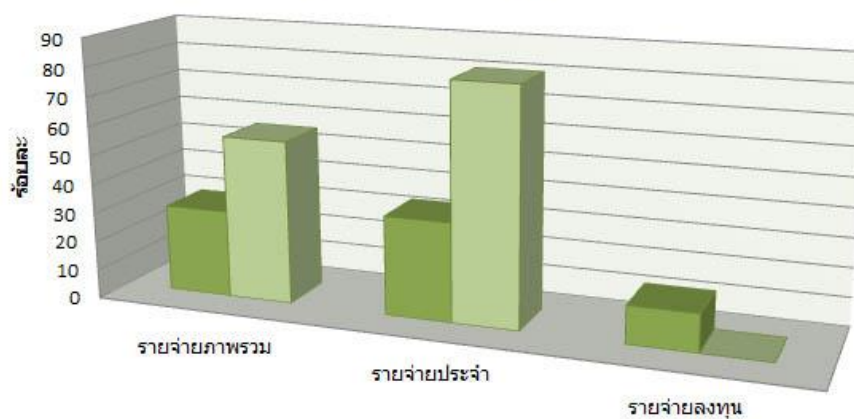
รายจ่ายในภาพรวม และรายจ่ายประจำ สามารถเบิกจ่าย และการใช้จ่ายได้เกินเป้าหมาย ส่วนรายจ่ายลงทุน เบิกจ่ายและใช้จ่ายไม่เป็นไปตามเป้าหมาย สาเหตุเนื่องจากงบลงทุนส่วนใหญ่อยู่ระหว่างหาผู้รับจ้างและดำเนินการตามสัญญา ยังไม่ครบกำหนดการส่งมอบงานและเบิกจ่าย

### แผนภูมิเปรียบเทียบงบประมาณที่ได้รับจัดสรรกับ งบประมาณที่เบิกจ่าย ณ วันสิ้นไตรมาสที่ 1/2565



	รายจ่ายภาพรวม	รายจ่ายประจำ	รายจ่ายลงทุน
งบที่ได้รับ	46,404,402.00	32,285,402.00	14,119,000.00
งบที่เบิกจ่าย	26,071,561.83	26,071,561.83	-

### แผนภูมิเปรียบเทียบร้อยละของเป้าหมายการเบิกจ่าย กับผลการเบิกจ่ายจริง



	รายจ่ายภาพรวม	รายจ่ายประจำ	รายจ่ายลงทุน
เป้าหมาย	30	34	13
เบิกจ่าย	56.18	80.75	0

## รายงานการกำกับติดตาม ไตรมาสที่ 2

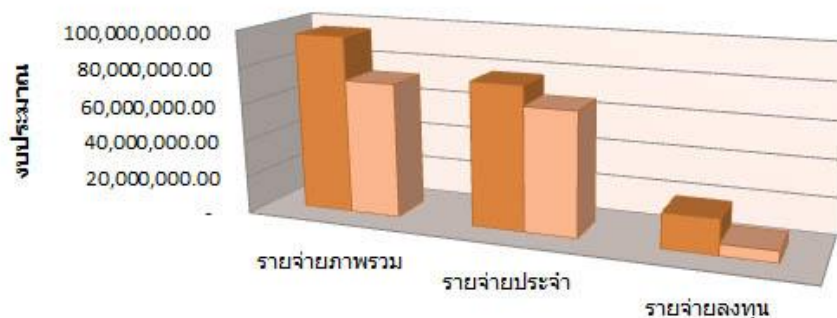
บัดนี้ได้สรุปผลการเบิกจ่ายงบประมาณของ สพป.ระนอง ณ วันสิ้นไตรมาสที่ 2/2565 ซึ่งงบประมาณรายจ่ายภาพรวม รายจ่ายประจำ และรายจ่ายลงทุน เบิกจ่ายได้ตามรายละเอียดดังนี้

รายการ	งบที่ได้รับจัดสรร	เบิกจ่าย	ร้อยละ	เป้าหมาย ไตรมาสที่ 2
รายจ่ายภาพรวม	96,328,480.00	72,882,415.61	75.66	51
รายจ่ายประจำ	77,402,480.00	66,630,265.61	86.08	57
รายจ่ายลงทุน	18,926,000.00	6,252,150.00	33.03	29

รายการ	งบที่ได้รับจัดสรร	ใช้จ่าย	ร้อยละ	เป้าหมาย ไตรมาสที่ 2
รายจ่ายภาพรวม	96,328,480.00	83,536,211.01	86.72	56.24
รายจ่ายประจำ	77,402,480.00	26,071,561.83	86.08	55.78
รายจ่ายลงทุน	18,926,000.00	16,875,750.00	89.16	58.15

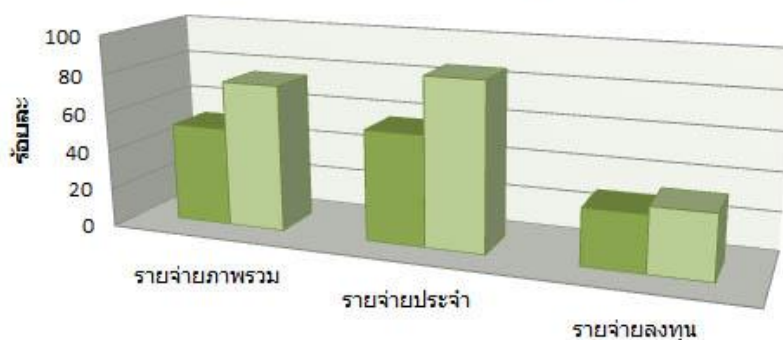
รายจ่ายในภาพรวม รายจ่ายประจำ และรายจ่ายลงทุน สามารถเบิกจ่าย และใช้จ่ายได้เกินเป้าหมาย

### แผนภูมิเปรียบเทียบงบประมาณที่ได้รับจัดสรรกับ งบประมาณที่เบิกจ่าย ณ วันสิ้นไตรมาสที่ 2/2565



	รายจ่ายภาพรวม	รายจ่ายประจำ	รายจ่ายลงทุน
งบที่ได้รับ	96,328,480.00	77,402,480.00	18,926,000.00
เบิกจ่าย	72,882,415.61	66,630,265.61	6,252,150.00

### แผนภูมิเปรียบเทียบร้อยละของเป้าหมายการ เบิกจ่ายกับผลการเบิกจ่ายจริง



	รายจ่ายภาพรวม	รายจ่ายประจำ	รายจ่ายลงทุน
เป้าหมาย	51	57	29
เบิกจ่าย	75.66	86.08	33.03



### รายงานการกำกับติดตาม ไตรมาสที่ 3

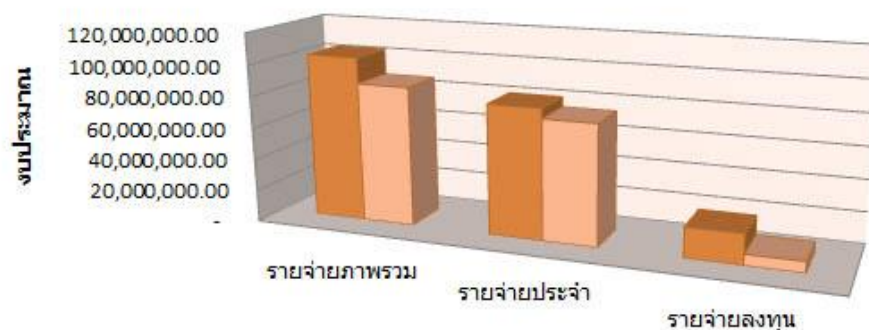
บัดนี้ได้สรุปผลการเบิกจ่ายงบประมาณของ สพป.ระนอง ณ วันสิ้นไตรมาสที่ 3/2565  
ซึ่งงบประมาณรายจ่ายภาพรวม รายจ่ายประจำ และรายจ่ายลงทุน เบิกจ่ายได้ตามรายละเอียดดังนี้

รายการ	งบที่ได้รับจัดสรร	เบิกจ่าย	ร้อยละ	เป้าหมาย ไตรมาสที่ 3
รายจ่ายภาพรวม	103,928,695.00	87,718,534.02	84.40	72
รายจ่ายประจำ	81,505,495.00	75,244,389.37	92.32	79
รายจ่ายลงทุน	18,926,000.00	6,820,660.00	55.66	46

รายการ	งบที่ได้รับจัดสรร	ใช้จ่าย	ร้อยละ	เป้าหมาย ไตรมาสที่ 3
รายจ่ายภาพรวม	103,928,695.00	94,539,194.02	90.97	81.74
รายจ่ายประจำ	81,505,495.00	75,244,389.37	92.32	81.76
รายจ่ายลงทุน	18,926,000.00	17,355,804.65	91.70	81.65

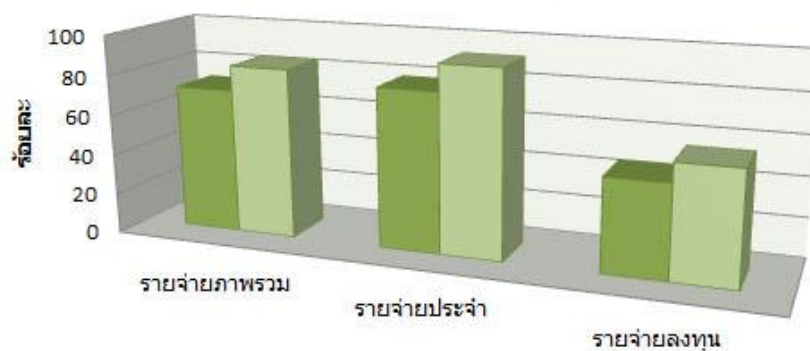
รายจ่ายในภาพรวม รายจ่ายประจำ และรายจ่ายลงทุน สามารถเบิกจ่าย และใช้จ่ายได้เกินเป้าหมาย

### แผนภูมิเปรียบเทียบงบประมาณที่ได้รับจัดสรรกับ งบประมาณที่เบิกจ่าย ณ วันสิ้นไตรมาส ที่ 3/2565



	รายจ่ายภาพรวม	รายจ่ายประจำ	รายจ่ายลงทุน
งบที่ได้รับ	103,928,695.00	81,505,495.00	18,926,000.00
งบที่เบิกจ่าย	87,718,534.02	75,244,389.37	6,820,660.00

### แผนภูมิเปรียบเทียบร้อยละของเป้าหมายการ เบิกจ่ายกับผลการเบิกจ่ายจริง



	รายจ่ายภาพรวม	รายจ่ายประจำ	รายจ่ายลงทุน
เป้าหมาย	72	79	46
เบิกจ่าย	84.40	92.32	55.66